

narciarstwo
outdoor


ShoeDryer

trekking
snowboard

ZAPRASZAMY NA STRONĘ
WWW.SHOEDRYER.PL

ShoeDryer SB-01

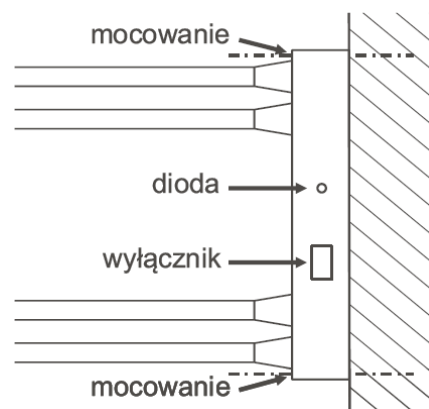
Grzałko-suszarka ShoeDryer służy do suszenia/podgrzewania butów narciarskich / snowboardowych w samochodzie. Zasilana jest napięciem z gniazdka zapalniczki samochodowej 12V (również z mniejszych gniazd niektórych aut francuskich, czeskich). Dzięki odpowiedniemu wyprofilowaniu elementów grzejnych suszarka podgrzewa/suszy palce, stopę jak również goleń buta.

Dane techniczne:

- napięcie zasilania 12V
- zabezpieczenie przeciwzwarciowe 8A
- moc grzałek 2 x 20W
- temperatura grzejna 48°C +/- 5°C
- dopuszczalne obciążenie elementów grzejnych 2200g
- elementy grzejne wykonane z polerowanej stali nierdzewnej
- panel konstrukcyjny wykonany z tworzywa o dopuszczalnej temperaturze - 20°C
- długość przewodu zasilającego 3m
- 4 wersje kolorystyczne: czerwona, zielona, czarna, niebieska
- opakowanie folia dwuwarstwowa
- dostępny zasilacz ShoeDryer 230 V
- gwarancja 2 lata

Zestaw zawiera:

- 1) suszarkę
- 2) zestaw do montażu stacjonarnego*
(dwie śruby 90mm x 5mm z kołkami rozporowymi)
- 3) instrukcję z gwarancją



*Rys. Sposób montażu stacjonarnego

